



ОБЩИ УСЛОВИЯ за експлоатация на електронни устройства:
Броячи, таймери и други

Електронните устройства са предназначени за експлоатация в нормални климатични условия, в среда с нормална пожарна безопасност, без агресивни към материала на корпуса течности и газове.

ДОПЪЛНИТЕЛНИ ДАННИ :

| | |
|-----------------------------|-----------------------------------|
| Захранващо напрежение | 24 V AC/DC 50/60Hz или 220V AC 50 |
| Комутационна възможност | 5A/250Vdc или 1250 VAac, cosφ=1 |
| Механична устойчивост | 20x10 ⁶ цикъла |
| Електрическа устойчивост | 1x10 ⁶ цикъла |
| Съпротивление на изолацията | >10MΩ при 1000V |
| Температура на експлоатация | 0...+55 °C |
| Влажност | (RH)85%, без образуване на капки |
| Температура на съхранение | -25...+55 °C, RH 85% |
| Степен на защита на панела | IP40 |
| Виброустойчивост | 10...55 Hz амплитуда 0.35mm |
| Материал на корпуса | поливинилхлорид, PVC |

ГАРАНЦИОННИ УСЛОВИЯ :

Гаранционен срок 12 месеца от датата на продажба, но не повече от 18 месеца от датата на производство, отбелязано в съответен документ за продажба.

Производителят не носи отговорност при следните случаи:

- неспазване на условията за съхранение
- неспазване на условията за транспорт
- неспазване на условията за експлоатация
- природни бедствия

Гаранцията е валидна само ако не е нарушена механичната цялост на изделието, свързващите кабели и не е правен опит за отстраняване на повредата от неупълномощени лица.

Монтажът да изключва прилагането на усилия върху корпуса.

Внимание! За почистване на лицевия панел да не се използват органични разтворители !

Фабричен номер: _____



Електронно реле за време

STS - 103 - XXX - NO

STS - 103 - XXX - NC

Функционални възможности :

Закъснение при включване **NO**

Закъснение при изключване **NC**

Задаване на времезакъснението : По заявка, един от следните диапазони:

0.25 - 2,5 sec

1 - 10 sec

8 - 80 sec

60 - 600 sec

С потенциометър

10 % - 100 %

Грешка : < 5%

Изход : Релеен 5A / 2 x (NO+NC)

Индикация : Реле червен светодиод

Захранване :

24 V AC +/- 10%

220 V AC +/- 10%

Собствена консумация : < 1 W

Материал : пластмаса

Габарити : 36 x 36 x 97 mm

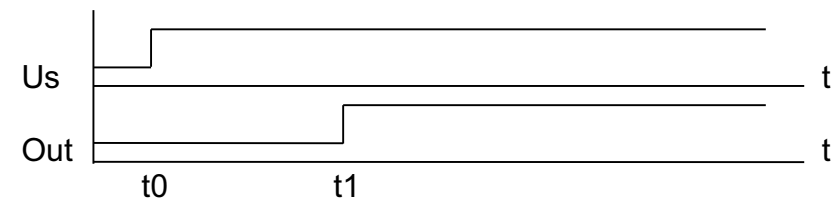
Присъединяване : 11 позиционен кръгов куплунг

Работен температурен диапазон : 0° - 50° C

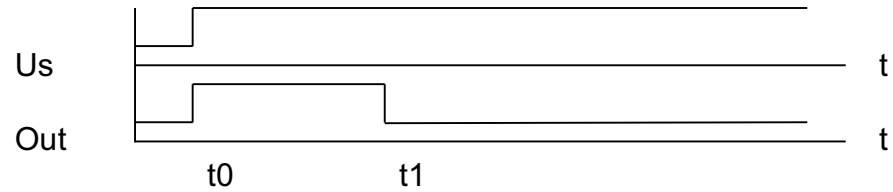
Степен на защита : IP 40 / IP20 за куплунга /

Електронното реле за време **STS 103** позволява работа в един от двата режима :

-Закъснение при включване **NO**



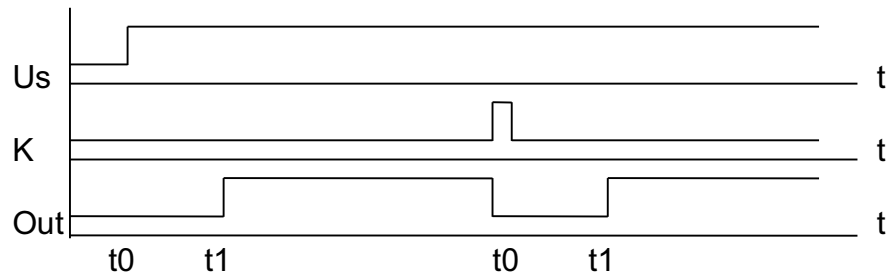
-Закъснение при изключване NC



Обхвата на времето за закъснение се заявява, като на мястото на **XXX** в обозначението се задава горната граница на един от гореописаните диапазони :

- до **2.5** секунди
- до **10** секунди
- до **80** секунди
- до **600** секунди

Задействането на времерелето става с подаване на захранващо напрежение Us или от бутон **K**, свързан към **6** и **7** извод на цокъла.



ГАБАРИТНИ РАЗМЕРИ И СХЕМА НА СВЪРЗВАНЕ

